



Raport STK Emergent Iulie 2011

1. Evoluția pieței de capital în luna iulie

Luna iulie este caracterizată prin scăderi pe majoritatea burselor, generate de criza datorii de la nivel mondial. Pe piețele de capital mature cele mai mari scăderi s-au înregistrat în Austria și Franța, care s-au depreciat cu 5.6%, respectiv 7.8%.

Luna iulie este caracterizată de scăderi pe majoritatea piețelor de capital

Indicele BET-FI a înregistrat o depreciere de 4.3%

Indice	Tara	2010*	2011 YTD **	Iulie-11***
ATX	Austria	16.4%	-10.1%	-5.6%
SOFIX	Bulgaria	-15.2%	15.0%	0.7%
PX	Cehia	9.6%	-4.0%	-4.1%
SSEC	China	-14.3%	-3.8%	-2.2%
CAC40	Franța	-3.3%	-3.5%	-7.8%
FTSE	Marea Britanie	9.0%	-1.4%	-2.2%
DAX	Germania	16.1%	3.5%	-2.9%
BSE SENSEX	India	17.4%	-11.3%	-3.4%
WIG 20	Polonia	14.9%	-0.7%	-2.7%
BET	România	12.3%	1.5%	-3.0%
BET-C	România	14.6%	3.6%	-2.7%
BET-FI	România	-8.0%	-1.8%	-4.3%
SP 500	SUA	12.8%	2.8%	-2.1%
BUX	Ungaria	0.5%	1.4%	-4.7%
MICEX	Rusia	22.5%	1.6%	2.3%
PFTS	Ucraina	70.2%	-8.3%	-0.1%
ISE 100	Turcia	24.9%	-5.3%	-1.2%

Calculare proprie

*randament 31.12.2009-31.12.2010

**randament 31.12.2010-31.07.2011

***randament ultima lună, 30.06.2011- 31.07.2011

Scăderile de pe piețele externe au generat depreciere și pe **Bursa de Valori București**, astfel indicii **BET**, **BET-C** și **BET-FI** au scăzut cu 3.0%, 2.7%, respectiv 4.3%



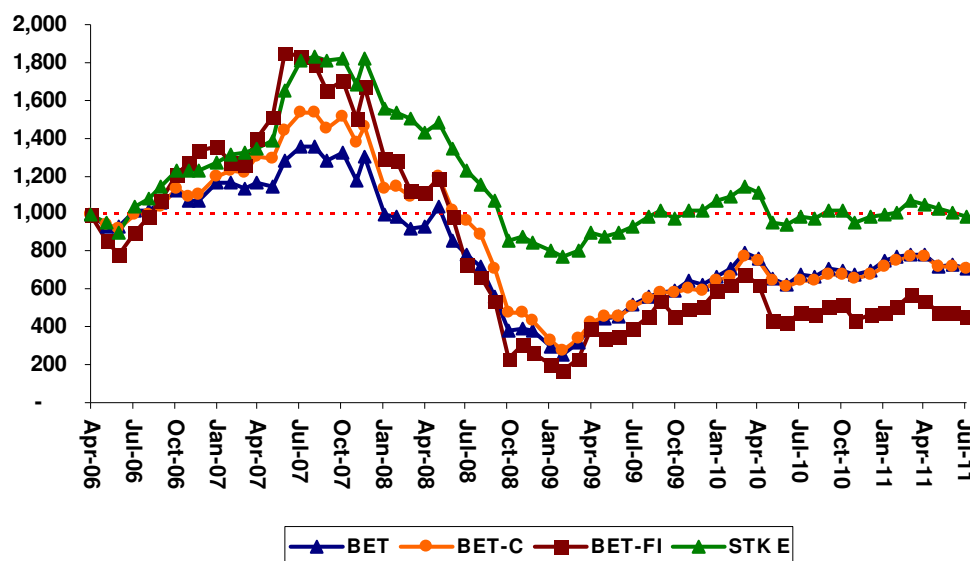
2. Evoluția valorii activului net unitar

La 31.07.2011 valoarea activului net unitar este de **123.57 RON**, înregistrând o variație de **0.43%** față de valoarea de la finalul anului 2010.

Evoluția STK Emergent și a indicilor BVB de la start până în iulie 2011 se prezintă astfel:

Evoluția comparativă a VUAN STK Emergent și a indicilor bursieri

Activul net a scăzut cu 1.71% față de valoarea de la finalul lunii iunie



De la lansare, **valoarea activului net unitar a înregistrat o scădere de 1.15%**. În aceeași perioadă, performanța indicilor de pe Bursa de Valori București este următoarea: **BET-FI a scăzut cu 53.46%**, iar **indicele BET cu 28.37%**.

Activul net al fondului a scăzut cu 1.7% față de luna precedentă, comparativ cu indicii BET și BET-FI care s-au depreciat cu 3%, respectiv 4.3% față de aceeași perioadă.

3. Activele fondului

Structura activului net pe componente la 31.07.2011 este următoarea:

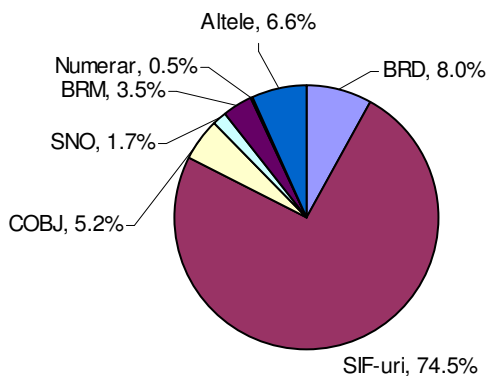
	Iunie 2011	Iulie 2011
Acțiuni necotate	38,306,646	38,306,646
Portofoliu de acțiuni tranzacționate	36,744,009	35,747,045
<i>Acțiuni</i>	36,044,152	35,583,107
<i>Numerar</i>	699,857	163,938
Alte active	1,792,453	1,471,024
Total activ	76,843,108	75,524,715
Datorii	182,611	178,850
Activ net	76,660,497	75,345,865
VUAN	125.72	123.57



Cele mai importante plasamente din cadrul portofoliului de acțiuni tranzacționate sunt următoarele:

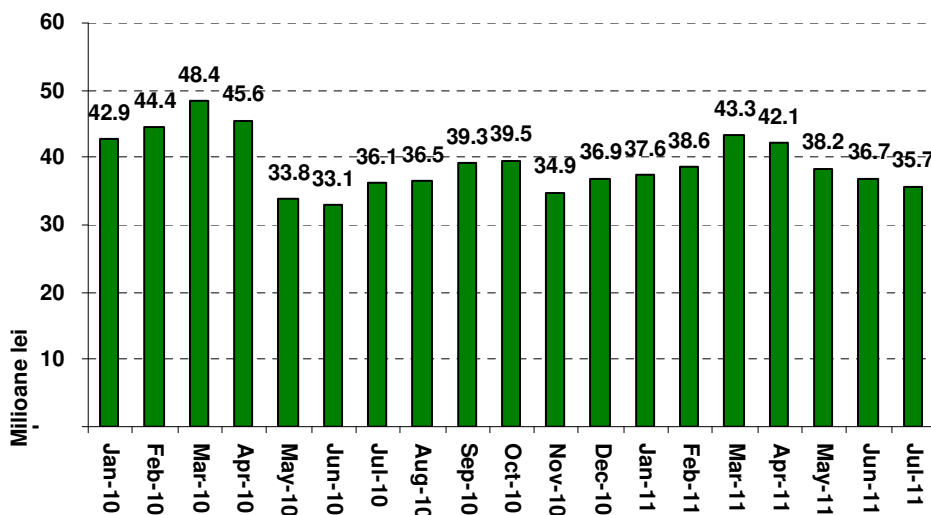
Sectorul financiar deține 84% din valoarea de piață a portofoliului de acțiuni tranzacționate

Structura portofoliului de acțiuni tranzacționate



Valoarea portofoliului de acțiuni tranzacționate

Randament de -2.7% al portofoliului de acțiuni tranzacționate față de luna precedentă, comparativ cu cel al indicilor BET și BET-FI de -3%, respectiv -4.3%





Valorile activului net unitar al fondului STK Emergent

Data	VUAN*
30-Apr-06	125.24

30-Jun-06	112.47

31-Dec-06	153.23

30-Jun-07	206.22

31-Dec-07	227.82

30-Jun-08	168.83

30-Dec-08	106.61

30-Jun-09	112.11

31-Dec-09	126.59

30-Jun-10	118.34

31-Dec-10	123.04
31-Jan-11	124.12
28-Feb-11	125.75
31-Mar-11	133.52
30-Apr-11	131.63
31-Mai-11	128.14
30-Jun-11	125.72
31-Jul-11	123.57

* Valori ajustate conform splitării pentru perioada 30.06.2006 - 31.01.2008