



Raport STK Emergent Martie 2012

1. Evoluția pieței de capital în luna martie

După două luni de creștere în care majoritatea indicilor au recuperat o mare parte din scăderile anului trecut, în martie pe majoritatea piețelor de capital s-au produs corecții. Indicii din Franța, Marea Britanie, Austria au scăzut cu 0.8%, 1.8%, respectiv 1.7%. În Germania și SUA indicii au avansat cu 1.3%, respectiv 3.1%

In luna martie majoritatea piețelor de capital au scăzut

Indice	Tara	2011*	2012 YTD**	Martie-12***
ATX	Austria	-34.9%	14.1%	-1.7%
SOFIX	Bulgaria	-11.1%	-4.1%	-1.5%
PX	Cehia	-25.6%	6.8%	-3.8%
SSEC	China	-21.7%	2.9%	-6.8%
CAC40	Franța	-17.0%	8.4%	-0.8%
FTSE	Marea Britanie	-5.6%	3.5%	-1.8%
DAX	Germania	-14.7%	17.8%	1.3%
BSE SENSEX	India	-24.6%	12.6%	-2.0%
WIG 20	Polonia	-21.9%	6.6%	-1.3%
BET	România	-17.7%	23.9%	1.9%
BET-C	România	-15.7%	17.3%	-0.9%
BET-FI	România	-12.0%	29.1%	-4.0%
SP 500	SUA	0.0%	12.0%	3.1%
BUX	Ungaria	-20.4%	9.5%	-3.7%
MICEX	Rusia	-16.4%	8.2%	-5.0%
PFTS	Ucraina	-45.2%	-0.5%	-3.5%
ISE 100	Turcia	-22.3%	20.0%	1.4%

Indicele BET-FI a înregistrat o scădere de 4%

Calculare proprie

*randament 31.12.2010-31.12.2011

**randament 2012 31.12.2011- 31.03.2012

***randament ultima lună 29.02.2012- 31.03.2012

Față de finalul anului 2011 indicii **BET-FI**, **BET** și **BET-C** au realizat o creștere de **29.1%**, **23.9%**, respectiv **17.3%**, pe piața de capital din România înregistrându-se printre cele mai mari creșteri din acest an. În luna martie *indicele societăților de investiții financiare a scăzut cu 4%*, iar *indicele BET a avansat cu 1.9%*.



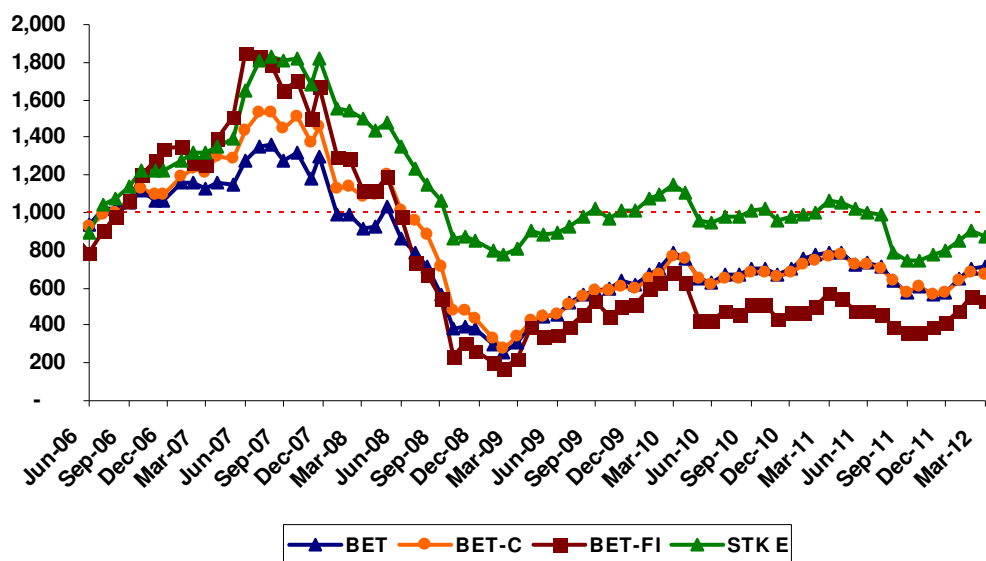
2. Evoluția valorii activului net unitar

La 31.03.2012 valoarea activului net unitar este de **109.68 RON**, înregistrând o **creștere de 10.15%** față de decembrie 2011.

Evoluția STK Emergent și a indicilor BVB de la start până în martie 2012 se prezintă astfel:

Evoluția comparativă a VUAN STK Emergent și a indicilor bursieri

Activul net a crescut cu **10.15%** față de valoarea de la finalul lunii decembrie 2011



De la lansare, valoarea activului net unitar a înregistrat o scădere de 12.26%. În aceeași perioadă, performanța indicilor de pe Bursa de Valori București este următoarea: BET-FI a scăzut cu 46.17%, BET-C cu 32.2%, iar indicele BET cu 28%.

3. Activele fondului

Structura activului net pe componente la 31.03.2012 este următoarea:

Activul net unitar a scăzut în această lună cu **3.59%**

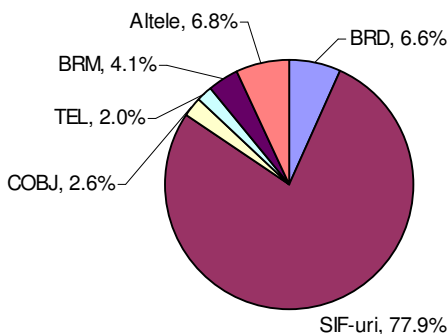
	Februarie 2012	Martie 2012
Acțiuni necotate	27,848,966	27,848,966
Portofoliu de acțiuni tranzacționate	41,676,339	39,187,846
<i>Acțiuni</i>	41,667,617	38,926,104
<i>Numerar</i>	8,722	261,742
Alte active	1,750	1,942
Total activ	69,527,055	67,038,754
Datorii	164,464	163,273
Activ net	69,362,591	66,875,481
VUAN	113.76	109.68



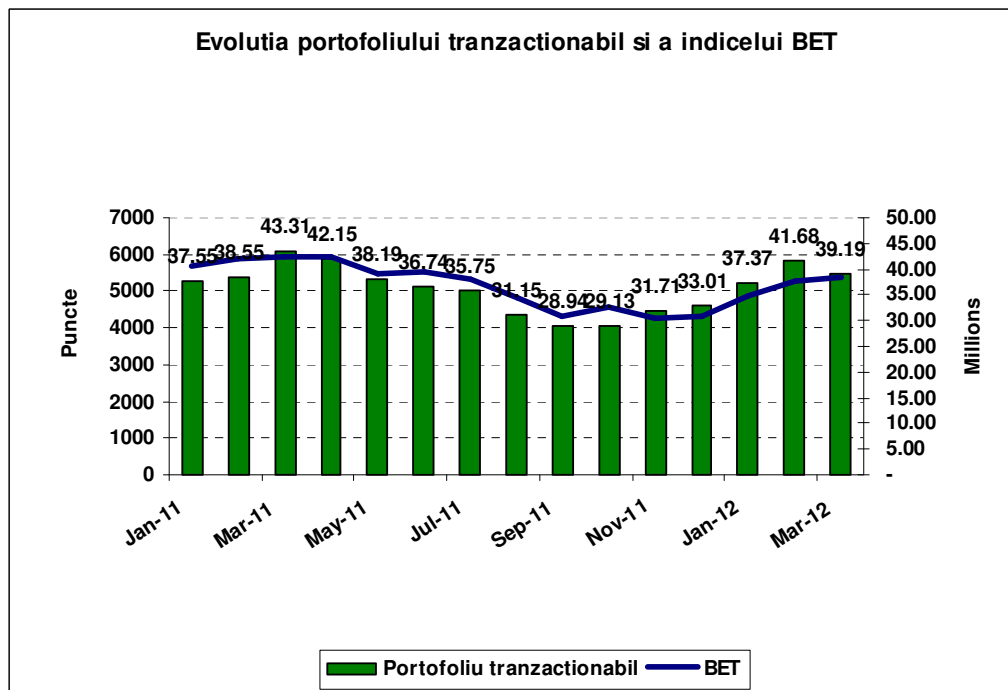
Cele mai importante plasamente din cadrul portofoliului de acțiuni tranzacționate sunt următoarele:

Structura portofoliului de acțiuni tranzacționate

Sectorul financiar deține 85% din valoarea de piață a portofoliului de acțiuni tranzacționate



Cele mai importante plasamente ale fondului le constituie SIF-urile. Acestea se tranzacționează la un PER mediu de 6. Astfel, le considerăm ca fiind în continuare printre cele mai atractive companii, cu potențial de creștere.



În acest an valoarea portofoliului a crescut cu 18.72% pe fondul evoluției pozitive a pieței de capital din primul trimestru. Față de valoarea de la începutul anului trecut a crescut cu 7%, comparativ cu indicele BET care a înregistrat un avans de 2%.



Valorile activului net unitar al fondului STK Emergent

Data	VUAN*
30-Apr-06	125.24

30-Jun-06	112.47

31-Dec-06	153.23

30-Jun-07	206.22

31-Dec-07	227.82

30-Jun-08	168.83

30-Dec-08	106.61

30-Jun-09	112.11

31-Dec-09	126.59

30-Jun-10	118.34

31-Dec-10	123.04

30-Jun-11	125.72

31-Dec-11	99.57
31-Jan-12	106.71
29-Feb-12	113.76
31-Mar-12	109.68

Valori ajustate conform splitării pentru perioada 30.06.2006 - 31.01.2008