



Raport activ net STK Emergent
Septembrie 2013

Profilul fondului: fond închis tranzacționat la Bursa de Valori București

Obiectivele fondului: creșterea capitalului investit, obținerea unei rentabilități de 25% p.a. printr-o administrare activă și a unui randament de 1.3 x indicele BET, acordarea de dividende din profitul realizat

Nr. unități de fond în circulație: 609,753

Aviz CNVM: CSC08FIIR/120004 din 07.02.2008

Depozitarul Fondului: BRD- GSG

1. Activele fondului

	August 2013	Septembrie 2013
Acțiuni necotate	22,104,010	22,104,010
Portofoliu de acțiuni tranzacționate*	42,086,578	43,153,350
Acțiuni	40,655,320	41,797,329
Numerar	2,406,822	1,872,769
Titluri OPCVM	0	407,722
Alte active nete	-975,564	-924,470
Alte Datorii	154,026	155,268
Activ net	64,036,562	65,102,091
VUAN	105.02	106.77

*Portofoliul tranzacționabil ajustat conform dividendului acordat și neplătit

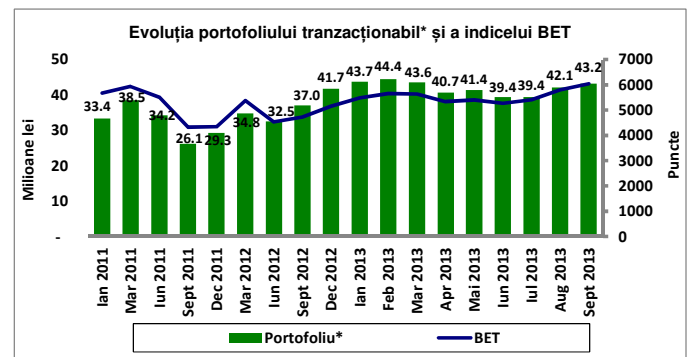
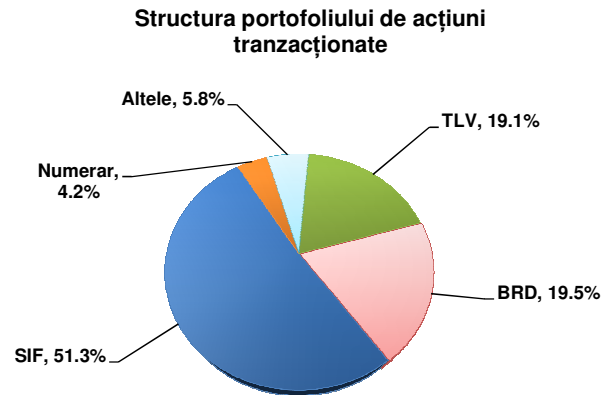
Acțiunile cotate ocupă o pondere de 64.2% în totalul activului net, în timp ce acțiunile necotate deținute ocupă o pondere de 34.0% din total activ net. Portofoliului tranzacționabil ce cuprinde acțiuni tranzacționate, numerar, titluri de participare în Organisme de Plasament Colectiv în Valori Mobiliare și alte active nete deține 66.3% din total activ net.

Categoria Alte active nete cuprinde diferența dintre dividendele de încasat și dividendele acordate de către Fond ce urmează a fi plătite. La finalul lunii toate dividendele au fost încasate, astfel categoria Alte active nete cuprinde doar dividendele ce urmează a fi plătite de către Fond.

Deținerile fondului sunt înregistrate în activ utilizând prețul de închidere de la finalul lunii pentru acțiunile tranzacționate, respectiv valoarea contabilă pentru societățile necotate.

2. Portofoliul de acțiuni

Sectorul financiar deține o pondere de aproximativ 90.8% în portofoliul de acțiuni tranzacționate



*Portofoliul tranzacționabil ajustat conform dividendului acordat

În luna septembrie portofoliul a înregistrat o creștere de 2.53% comparativ cu luna august, pe fondul evoluției favorabile a pieței de capital. Portofoliul tranzacționabil este evaluat la 43.2 milioane lei și este format din acțiunile tranzacționate, numerar, dividendele de încasat la finalul lunii și este ajustat conform dividendului acordat și neplătit.

Performanțele anterioare ale fondului nu reprezintă o garanție a realizărilor viitoare!

Citiți documentele constitutive înainte de a investi în acest fond!

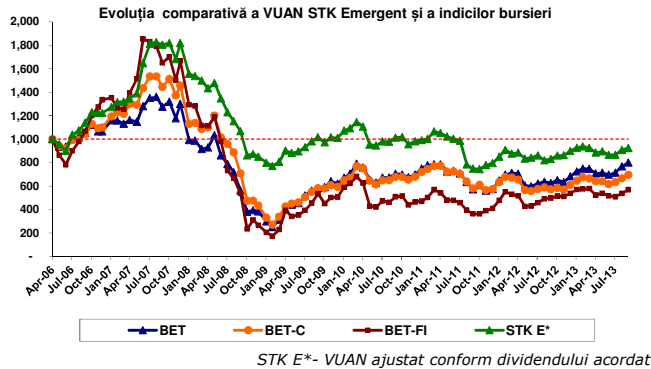


3. Evoluția valorii activului net unitar

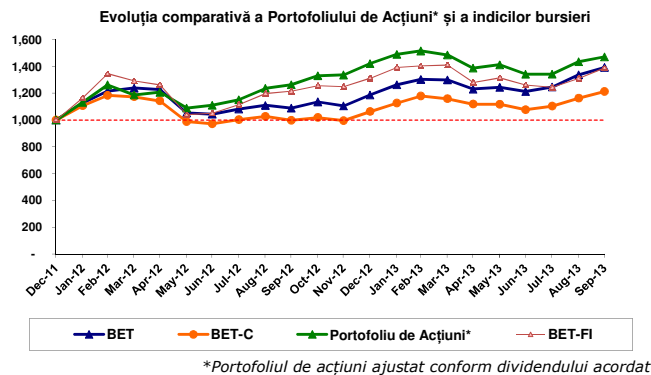
Fondul a înregistrat un activ net unitar de 106.77 RON în luna septembrie

La 30.09.2013 valoarea activului net unitar este de 106.77 RON, înregistrând o majorare de 1.66% comparativ cu valoarea activului net unitar din luna precedentă.

Evoluția STK Emergent și a indicilor BVB de la start până în septembrie 2013 se prezintă astfel:



De la lansare, valoarea activului net unitar a înregistrat o variație negativă de 7.39%. În aceeași perioadă, performanța indicilor de pe Bursa de Valori București este următoarea: BET-FI a scăzut cu 42.11%, BET-C cu 29.93%, iar indicele BET cu 19.02%.



Graficul de mai sus prezintă evoluția comparativă a portofoliului de acțiuni deținut de fondul STK Emergent și a indicilor bursieri de la BVB pe perioada decembrie 2011 - septembrie 2013. Portofoliul de acțiuni a obținut un randament de 47.2% pe perioada 2012-2013 supraproperformând astfel evoluția indicilor de la BVB. Randamentul obținut de acesta a fost de 1.2 ori mai mare decât cel obținut de BET în aceeași perioadă (39.3%), de 2.2 ori mai mare decât randamentul lui BET-C (21.3%), respectiv de 1.2 ori mai mare decât cel înregistrat de BET-FI (38.8%).

4. Evoluția piețelor de capital în luna septembrie

Luna septembrie este caracterizată de evoluții pozitive ale piețelor de capital.

În ciuda eforturilor făcute de a reconcilia poziția Senatului și a Camerei Reprezentanților, bugetul SUA aprobat de către democrați nu a fost aprobat și de către republicani, ceea ce a condus la închiderea Guvernului american. Această suspendare a activității nu a avut o influență negativă asupra piețelor de capital, astfel acestea au încheiat luna septembrie cu aprecieri.

Piețele de capital dezvoltate au obținut un randament mediu de aproximativ 3.47%, în timp ce randamentul mediu obținut de piețele emergente a fost de 3.85%.

Indicele DAX a înregistrat cea mai mare creștere din cadrul piețelor dezvoltate (+6.1%), fiind urmat de CAC40 (+5.3%). După o serie de scăderi consecutive, bursa din Turcia a surclasat piețele emergente înregistrând un randament de 12.2% în această lună.

Indice	Tara	2011*	2012	2013 YTD	Sept-13
ATX	Austria	-34.9%	26.9%	5.3%	4.1%
SOFIX	Bulgaria	-11.1%	7.2%	32.1%	2.7%
PX	Cehia	-25.6%	14.0%	-7.8%	1.3%
SSEC	China	-21.7%	3.2%	-4.2%	3.6%
CAC40	Franța	-17.0%	15.2%	13.8%	5.3%
FTSE	Marea Britanie	-5.6%	5.8%	9.6%	0.8%
DAX	Germania	-14.7%	29.1%	12.9%	6.1%
BSE SENSEX	India	-24.6%	25.7%	-0.2%	4.1%
WIG 20	Polonia	-21.9%	20.4%	-7.4%	0.3%
BET	România	-17.7%	18.7%	17.3%	4.2%
BET-C	România	-15.7%	6.3%	14.1%	4.3%
BET-FI	România	-12.0%	31.2%	5.8%	5.9%
SP 500	SUA	0.0%	13.4%	17.9%	3.0%
BUX	Ungaria	-20.4%	7.1%	2.7%	2.6%
MICEX	Rusia	-16.4%	5.4%	-1.0%	7.2%
PFTS	Ucraina	-45.2%	-38.5%	-9.2%	-3.6%
ISE 100	Turcia	-22.3%	52.6%	-4.8%	12.2%

*randament 31.12.2010-31.12.2011
**randament 31.12.2011-31.12.2012
***randament 31.12.2012-30.09.2013
****randament ultima lună 31.08.2013-30.09.2013

Pe plan intern, evoluția pieței de capital a fost o pozitivă, indicele BET-FI conducând topul clasamentului cu un câștig de 5.9% determinat în principal de evoluția pozitivă a Fondului Proprietatea.